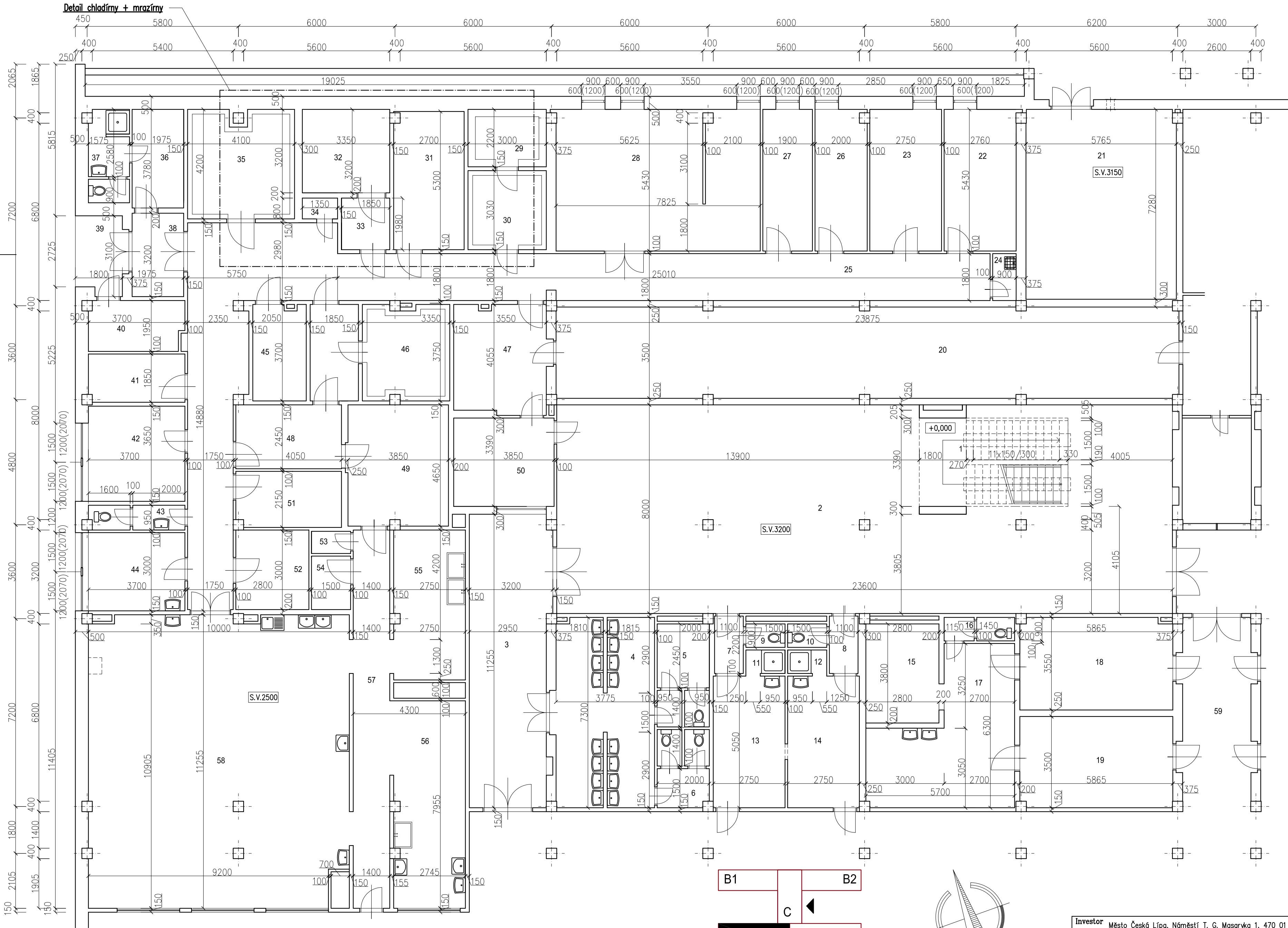
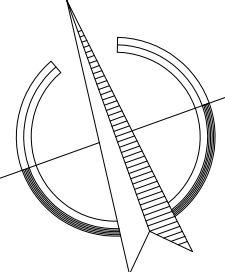


A1 - SUTERÉN



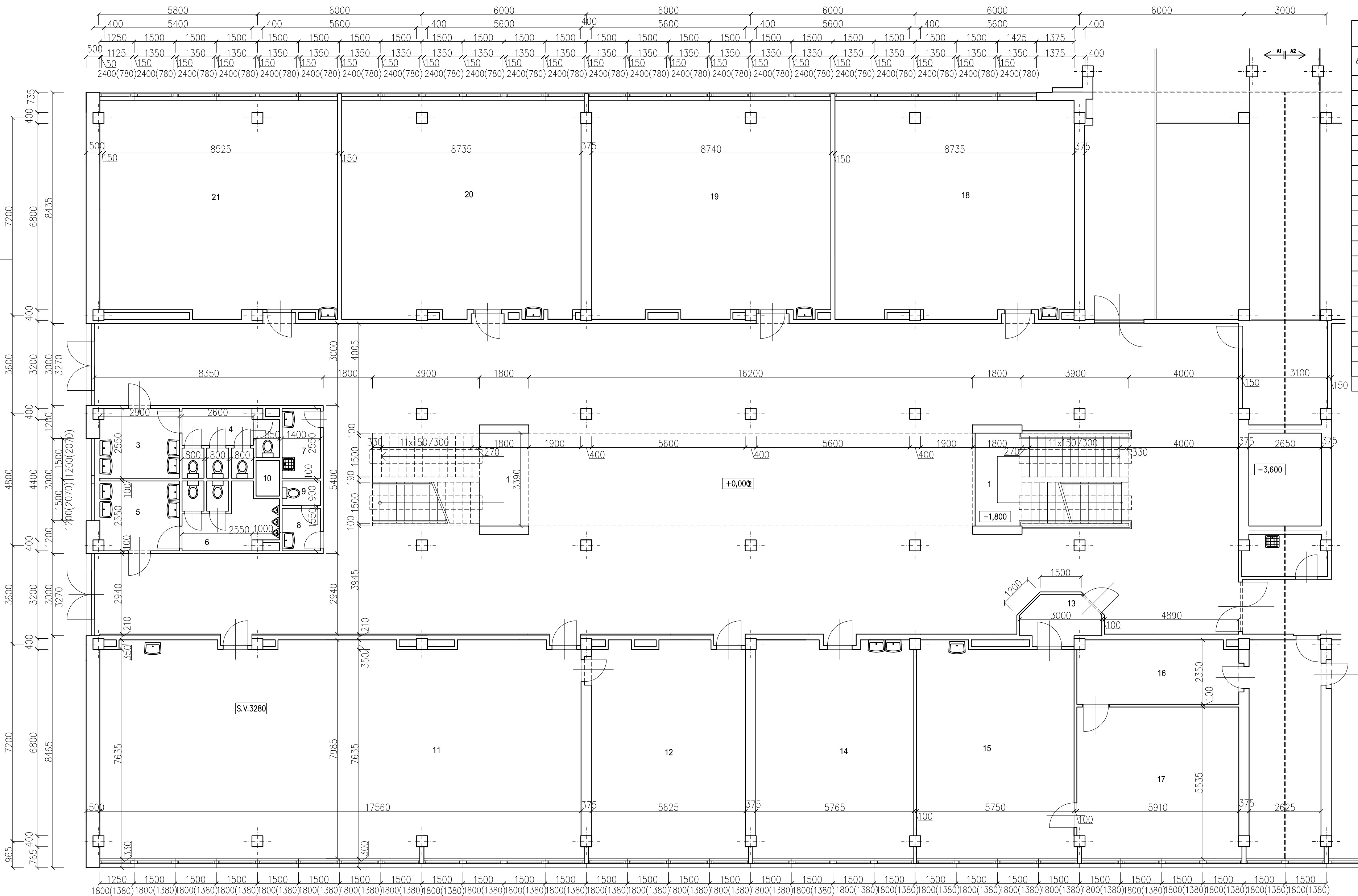
LEGENDA MÍSTNOSTÍ		
č.m.	Místnost	m2
1	Schodiště	17.39
2	Hala	187.24
3	Chodba	13.76
4	Umyvárna	13.25
5	wc - Chlapci	7.56
6	wc - Dívky	5.59
7	Předsíň	2.64
8	Předsíň	2.64
9	wc	1.305
10	wc	1.305
11	Sprcha	1.365
12	Sprcha	1.365
13	Kabinet	13.88
14	Kabinet	13.88
15	Sprchy	11.02
16	Předsíň + wc	2.43
17	Umyvárna	27.18
18	Šatna	21.00
19	Šatna	21.07
20	Instalační kolektor	119.97
21	Sklad odpadků	42.17
22	Sklad inventáře	14.98
23	Sklad dkp	14.93
24	Úklid	1.62
25	Chodba - manipulace	83.00
26	Sklad špinavého prádla	10.74
27	Sklad čistého prádla	10.317
28	Sklad potravin	42.00
29	Mrazírna	4.21
30	Chladírna	7.18
31	Strojovna chlazení	14.42
32	Chladírna masa	9.09
33	Předchladírna masa	3.95
34	Úklid	1.275
35	Chlazený sklad brambor	13.82
36	Šatna personálu	7.07
37	Umyvárna + wc	5.31
38	Příjem - zádveří	6.91
39	Příjem - zádveří	5.375
40	Sklad odpadků	6.955
41	Sklad ovoce	6.80
42	Kancelář	13.69
43	Předsíň + wc	3.54
44	Jídelna personálu	11.10
45	Sklad obalů	7.46
46	Chladírna zeleniny + chodba	16.30
47	Sklad dkp	14.91
48	Sklad zeleniny	10.935
49	Hrubá příprava brambor a zeleniny	18.35
50	Prodej stravenek	13.33
51	Sklad konzerv	7.605
52	Denní sklad	8.68
53	Úklid	1.35
54	Sklad čistících prostředků	3.15
55	Umyvárna kuchyňského nádobí	15.91
56	Umyvárna stolního nádobí	22.10
57	Chodba	20.31
58	Vana	110.58
59	Chodba	20.75

B1	B2
C	
A1	A2
D1	D2

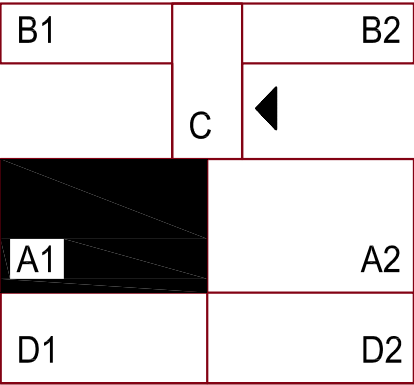


Investor	Město Česká Lípa, Náměstí T. G. Masaryka 1, 470 01 Česká Lípa	Vypracoval	Emil Pittner		
Akce	ZAMĚŘENÍ SKUTEČNÉHO STAVU ZŠ SEVER na p.p.č. 5486/150, k.ú. Česká Lípa	Zodp. projektant	Ladislav Beránek		
		formát	A2	datum	5.2.2010
Obsah výkresu	PŮDORYS A1 – SUTERÉN	Měřítko	1:100	Č. výkresu	S3

A1 - 1.NADZEMNÍ PODLAŽÍ

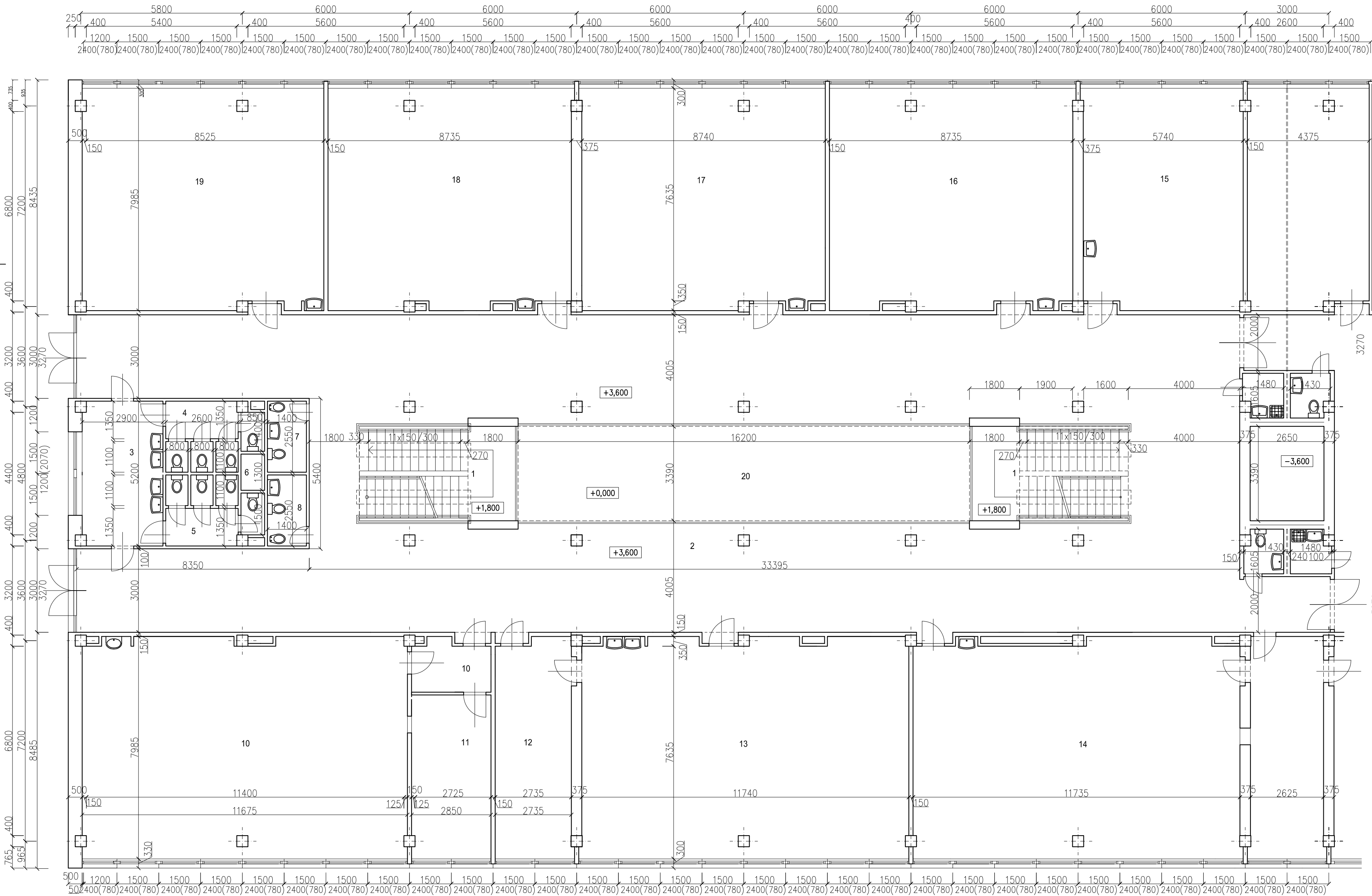


LEGENDA MÍSTNOSTÍ		
č.m.	Místnost	m2
1	Schodiště	17,80
2	Hala	409,44
3	Předsíň wc dívky	7,33
4	wc dívky	6,16
5	Předsíň wc chlapci	7,33
6	wc chlapci	7,58
7	Úklid	3,70
8	Předsíň wc učitelů	2,25
9	wc učitelů	1,30
10	Šachta	1,04
11	Klubovna	93,03
12	Knihovna	44,57
13	Zadveří	4,50
14	Herna	44,8
15	Místnost - školník	43,99
16	Sklad	15,90
17	Sklad - školník	32,34
18	Učebna	68,52
19	Učebna	68,15
20	Učebna	68,46
21	Učebna	67,57

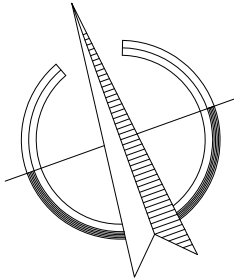
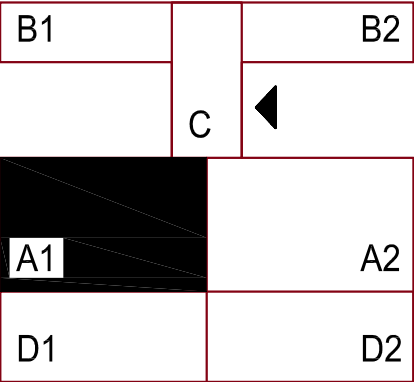


Investor	Město Česká Lípa, Náměstí T. G. Masaryka 1, 470 01 Česká Lípa	Vypracoval	Emil Pittner
Akce	ZAMĚŘENÍ SKUTEČNÉHO STAVU ZŠ SEVER na p.p.č. 5486/150, k.ú. Česká Lípa	Zodp. projektant	Ladislav Beránek
Obsah výkresu	PŮDORYS A1 – 1. NADZEMNÍ PODLAŽÍ	formát A2	datum 5.2.2010
		Měřítko 1:100	Č. výkresu S4

A1 - 2.NADZEMNÍ PODLAŽÍ

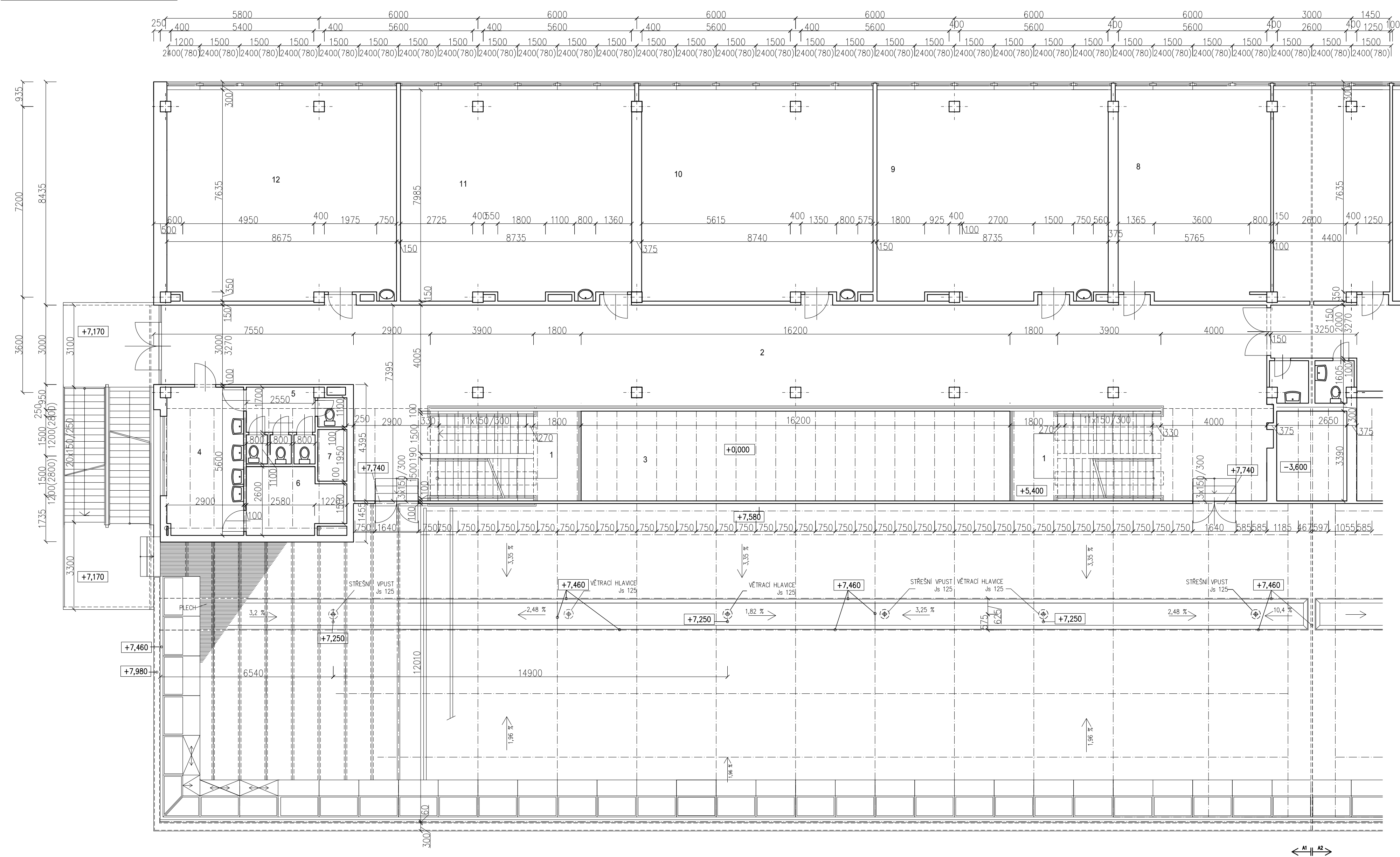


LEGENDA MÍSTNOSTÍ		
č.m.	Místnost	m2
1	Schodiště	33.80
2	Hala	345.62
3	Předsíň wc dívky	14.96
4	wc dívky	7.20
5	wc dívky	7.28
6	Šachta	1.04
7	Hygienická kabina	3.70
8	Hygienická kabina	3.70
9	Předsíň hudebny	5.15
10	Hudebna	92.03
11	Kabinet hudebny	16.58
12	Kabinet kreslení	21.23
13	Učebna kreslení	92.16
14	Učebna přírodopisu	91.32
15	Kabinet	45.24
16	Kmenová učebna	68.41
17	Kmenová učebna	68.76
18	Kmenová učebna	68.39
19	Kmenová učebna	68.02
20	Zrcadlo	54.92



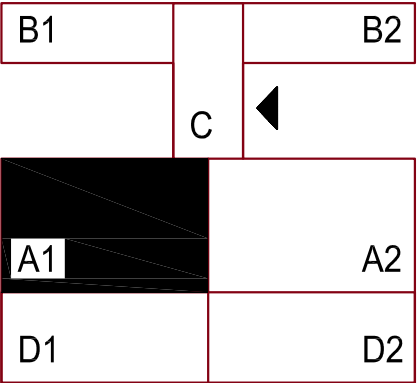
Investor	Město Česká Lípa, Náměstí T. G. Masaryka 1, 470 01 Česká Lípa	Vypracoval	Emil Pittner
Akce	ZAMĚŘENÍ SKUTEČNÉHO STAVU ZŠ SEVER na p.p.č. 5486/150, k.ú. Česká Lípa	Zodp. projektant	Ladislav Beránek
Obsah výkresu	PŮDORYS A1 – 2. NADZEMNÍ PODLAŽÍ	formát	A2
		datum	5.2.2010
		Měřítko	1:100
		Č. výkresu	S5

A1 - 3.NADZEMNÍ PODLAŽÍ

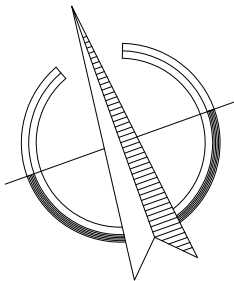
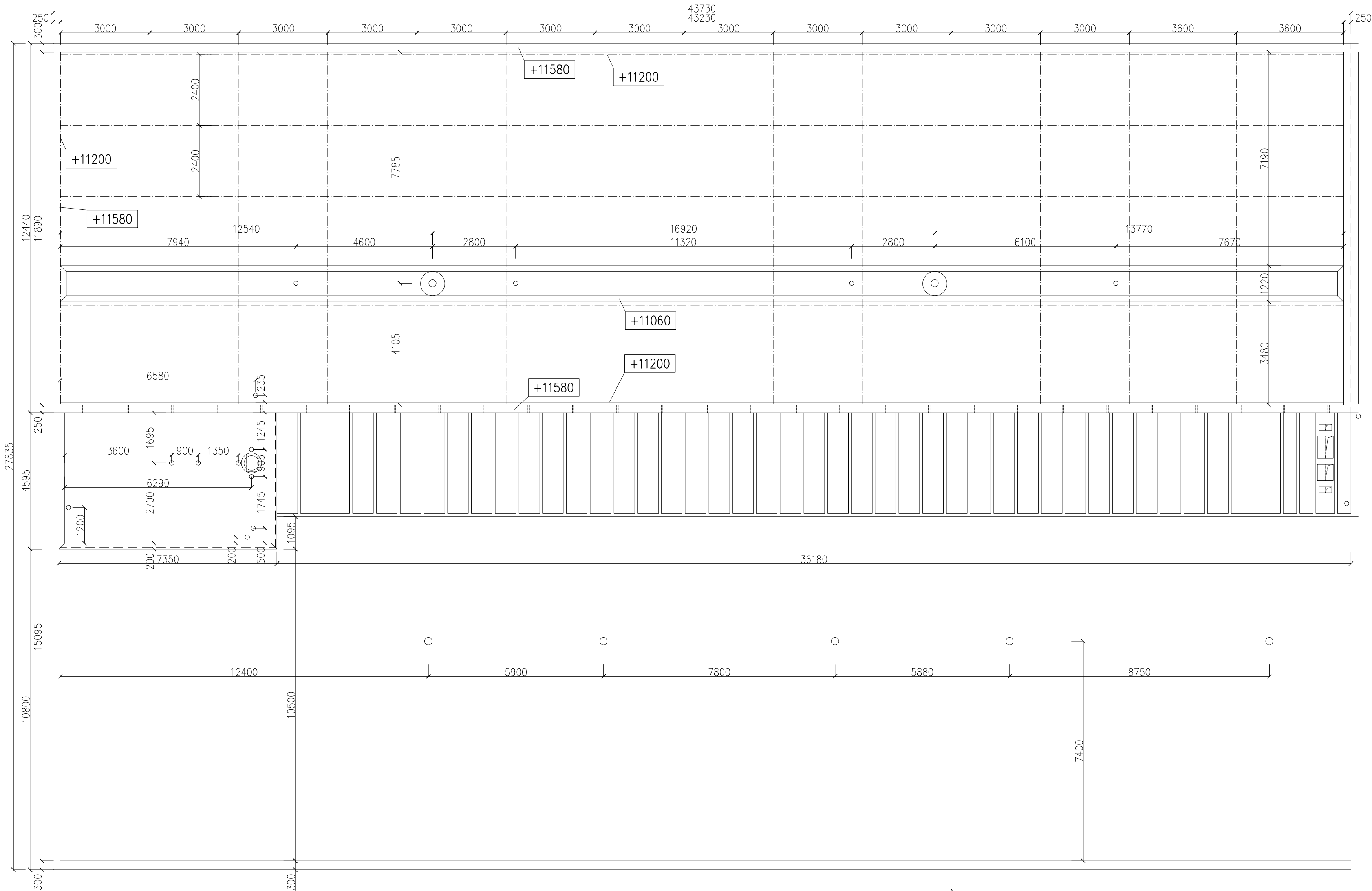


LEGENDA MÍSTNOSTÍ		
č.m.	Místnost	m2
1	Schodiště	33,80
2	Hala	190,21
3	Zrcadlo	54,92
4	Předsíň WC chlapci	16,24
5	WC - Chlapci	8,58
6	WC- chlapci	8,56

LEGENDA MÍSTNOSTÍ		
č.m.	Místnost	m2
7	Šachta	2,15
8	Kabinet	45,24
9	Učebna	68,41
10	Učebna	68,76
11	Učebna	68,39
12	Učebna	68,02



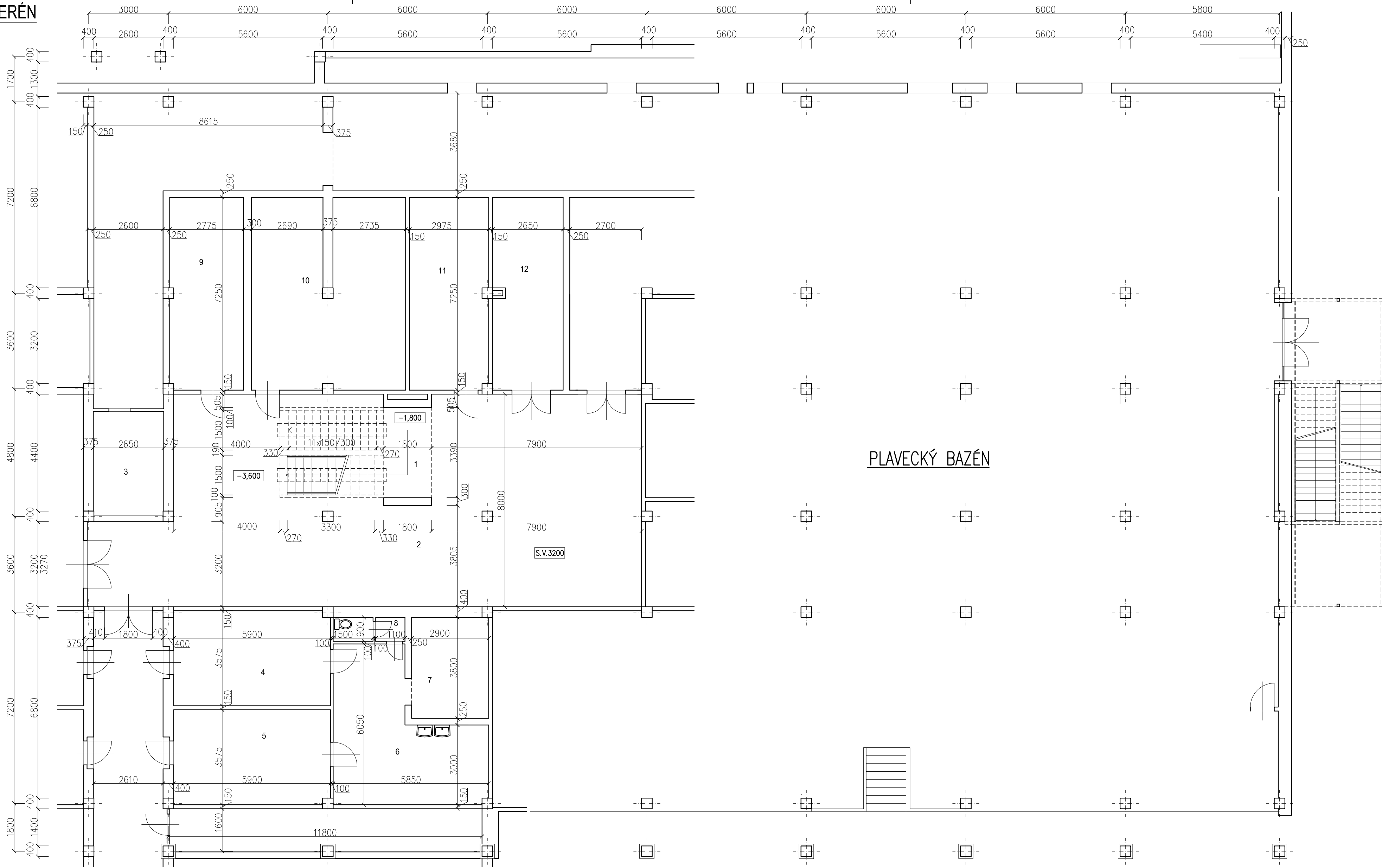
Investor	Město Česká Lípa, Náměstí T. G. Masaryka 1, 470 01 Česká Lípa	Vypracoval	Emil Pittner
Akce	ZAMĚŘENÍ SKUTEČNÉHO STAVU ZŠ SEVER na p.p.č. 5486/150, k.ú. Česká Lípa	Zodp. projektant	Ladislav Beránek
Obsah výkresu	PŮDORYS A1 – 3. NADZEMNÍ PODLAŽÍ	formát	A2
		datum	5.2.2010
		č. výkresu	S6
		Měřítka	1:100



B1		B2
	C	
A1		A2
D1		D2

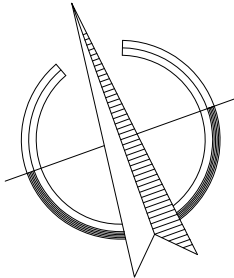
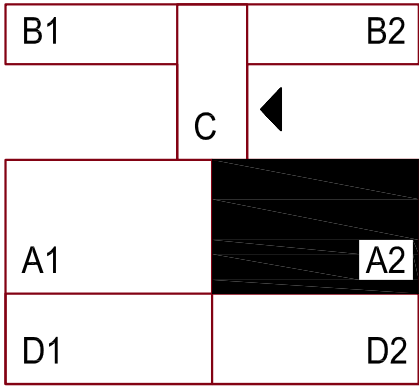
Investor	Město Česká Lípa, Náměstí T. G. Masaryka 1, 470 01 Česká Lípa	Vypracoval	Emil Pittner
Akce	ZAMĚŘENÍ SKUTEČNÉHO STAVU ZŠ SEVER na p.p.č. 5486/150, k.ú. Česká Lípa	Zodp. projektant	Ladislav Beránek
Obsah výkresu	PŮDORYS A1 – STŘECHA	formát A2	datum 5.2.2010
		Měřítko 1:100	č. výkresu S7

A2 - SUTERÉN



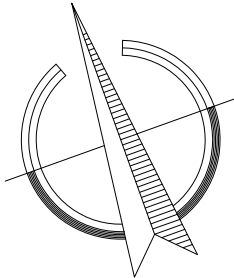
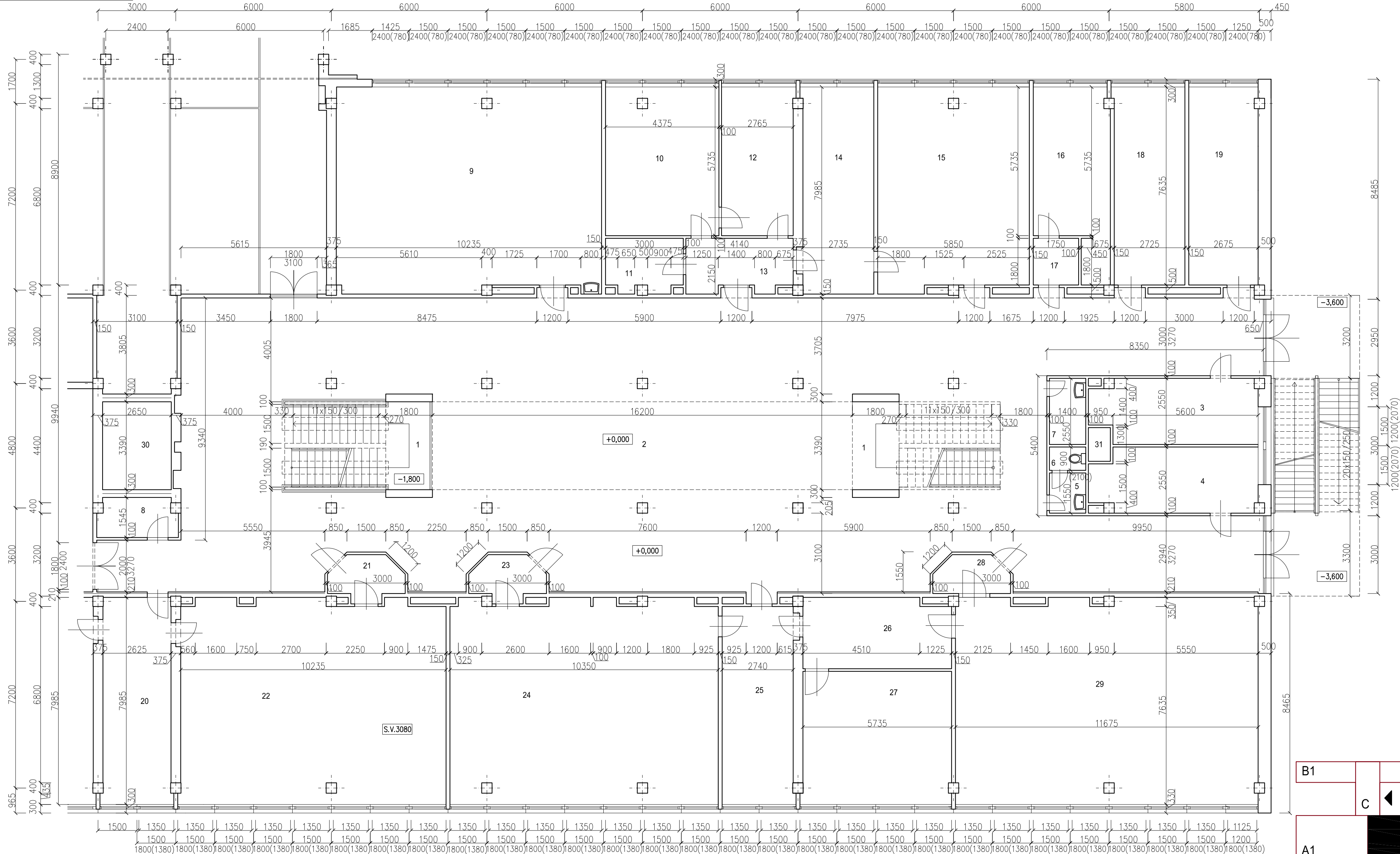
LEGENDA MÍSTNOSTÍ		
č.m.	Místnost	m2
1	Schodiště	17,39
2	Hala	149,43
3	Instalační kolektor	192,62
4	Šatna	21,04
5	Šatna	21,04
6	Umývárna	26,07

LEGENDA MÍSTNOSTÍ		
č.m.	Místnost	m2
7	Sprchy	11,02
8	WC+ předsíň	2,33
9	Sklad	19,29
10	Sklad	42,42
11	Sklad	21,41
12	Sklad	31,85



Investor	Město Česká Lípa, Náměstí T. G. Masaryka 1, 470 01 Česká Lípa	Vypracoval	Emil Pittner
Akce	ZAMĚŘENÍ SKUTEČNÉHO STAVU ZŠ SEVER na p.p.č. 5486/150, k.ú. Česká Lípa	Zodp. projektant	Ladislav Beránek
		formát A2	datum 5.2.2010
Obsah výkresu	PŮDORYS A2 – SUTERÉN	Měřítko 1:100	Č. výkresu S8

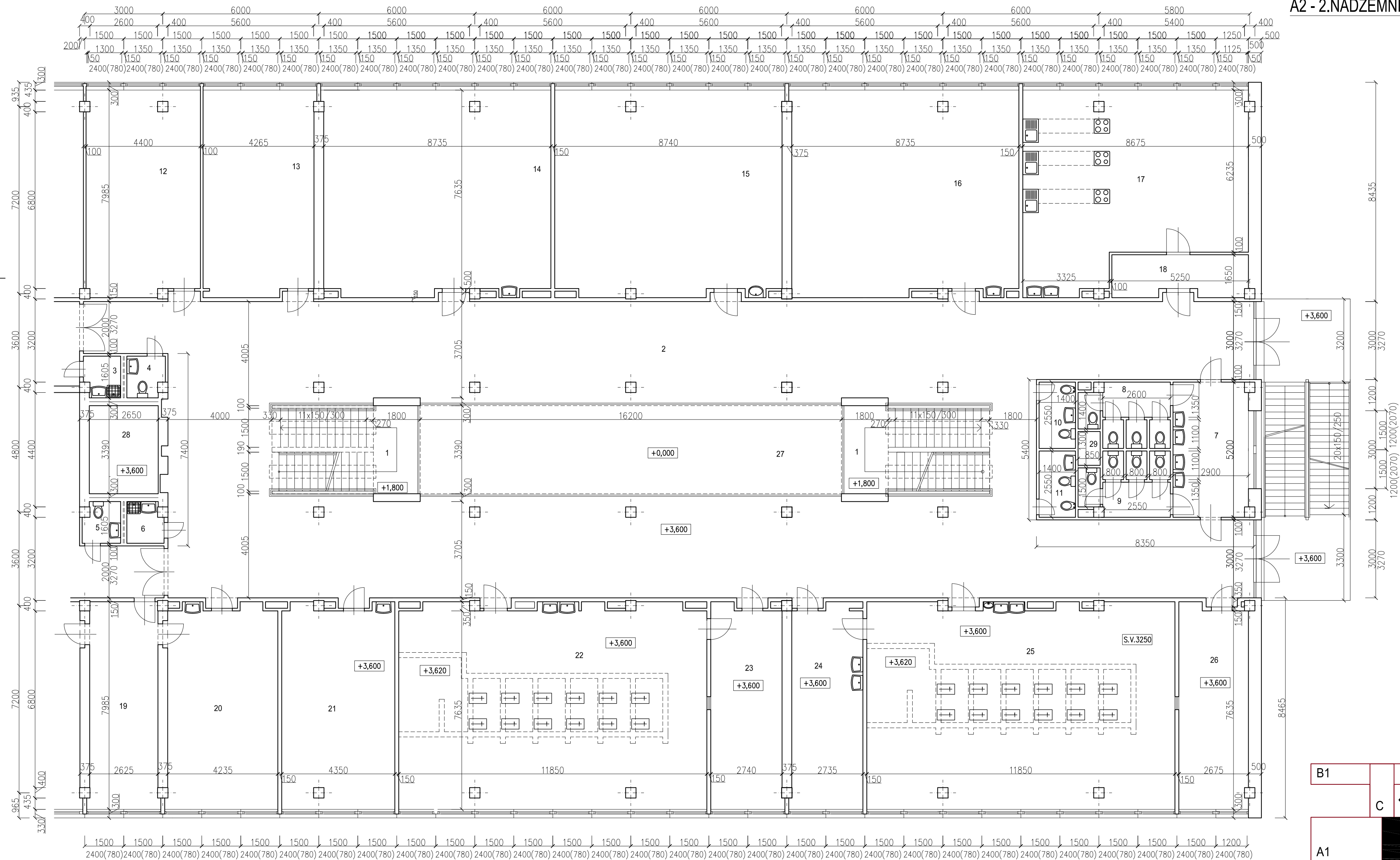
A2 - 1.NADZEMNÍ PODLAŽÍ



B1		B2
	C	
A1		A2
D1		D2

Investor	Město Česká Lípa, Náměstí T. G. Masaryka 1, 470 01 Česká Lípa	Vypracoval	Emil Pittner
Akce	ZAMĚŘENÍ SKUTEČNÉHO STAVU ZŠ SEVER na p.p.č. 5486/150, k.ú. Česká Lípa	Zodp. projektant	Ladislav Beránek
Obsah výkresu	PŮDORYS A2 – 1. NADZEMNÍ PODLAŽÍ	formát	A2
		datum	5.2.2010
		Měřítko	1:100
		Č. výkresu	S9

A2 - 2.NADZEMNÍ PODLAŽÍ



LEGENDA MÍSTNOSTÍ

č.m.	Místnost	m2
1	Schodiště	33,80
2	Hala	347,54
3	Úklidová komora	2,29
4	WC učitelé	2,38
5	WC učitelé	2,38
6	Úklidová komora	2,29

LEGENDA MÍSTNOSTÍ

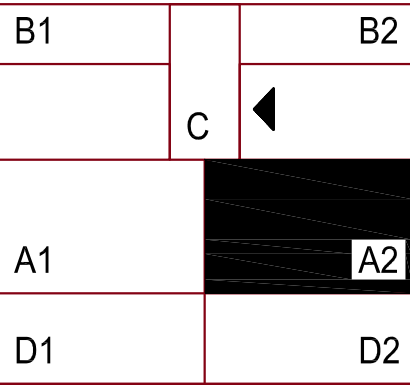
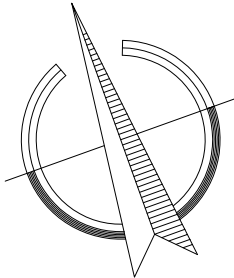
7	Předsíň WC dívky	14,96
8	WC dívky	7,20
9	WC dívky	7,28
10	Hygienická kabina	3,70
11	Hygienická kabina	3,70
12	Kabinet	34,28
13	Kabinet	33,56
14	Učebna	68,12

LEGENDA MÍSTNOSTÍ

15	Učebna	68,48
16	Učebna	68,44
17	Cvičná kuchyně	59,31
18	Předsíň cvičné kuchyně	8,09
19	Kabinet přírodopisu	21,07
20	Kabinet přírodopisu	33,24
21	Kabinet chemie	33,67
22	Učebna chemie	92,56

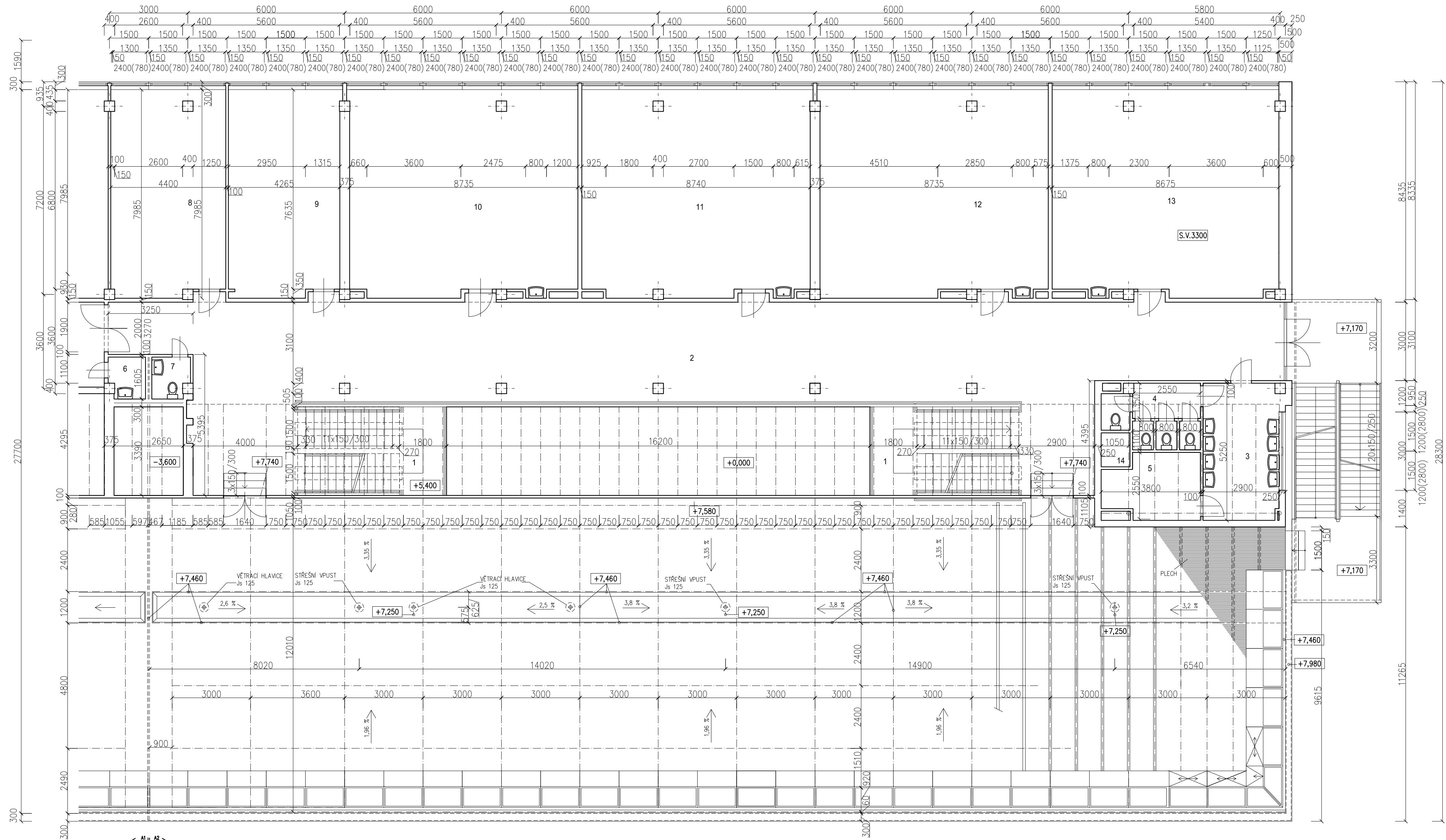
LEGENDA MÍSTNOSTÍ

23	Kabinet chemie	21,27
24	Kabinet fyziky	21,24
25	Učebna fyziky	92,93
26	Kabinet fyziky	21,46
27	Zrcadlo	
28	Šachta	8,98
29	Šachta	1,04



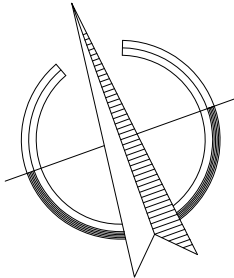
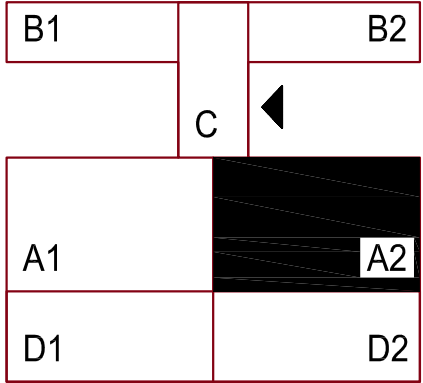
Investor	Město Česká Lípa, Náměstí T. G. Masaryka 1, 470 01 Česká Lípa	Vypracoval	Emil Pittner
Akce	ZAMĚŘENÍ SKUTEČNÉHO STAVU ZŠ SEVER na p.p.č. 5486/150, k.ú. Česká Lípa	Zodp. projektant	Ladislav Beránek
Obsah výkresu	PŮDORYS A2 – 2. NADZEMNÍ PODLAŽÍ	formát	A2
		Měřítko	1:100
		datum	5.2.2010
		č. výkresu	S10

A2 - 3.NADZEMNÍ PODLAŽÍ



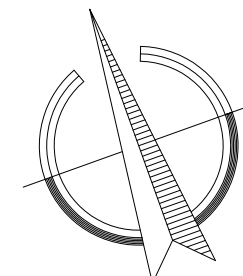
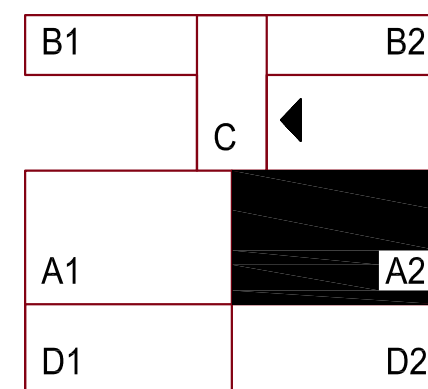
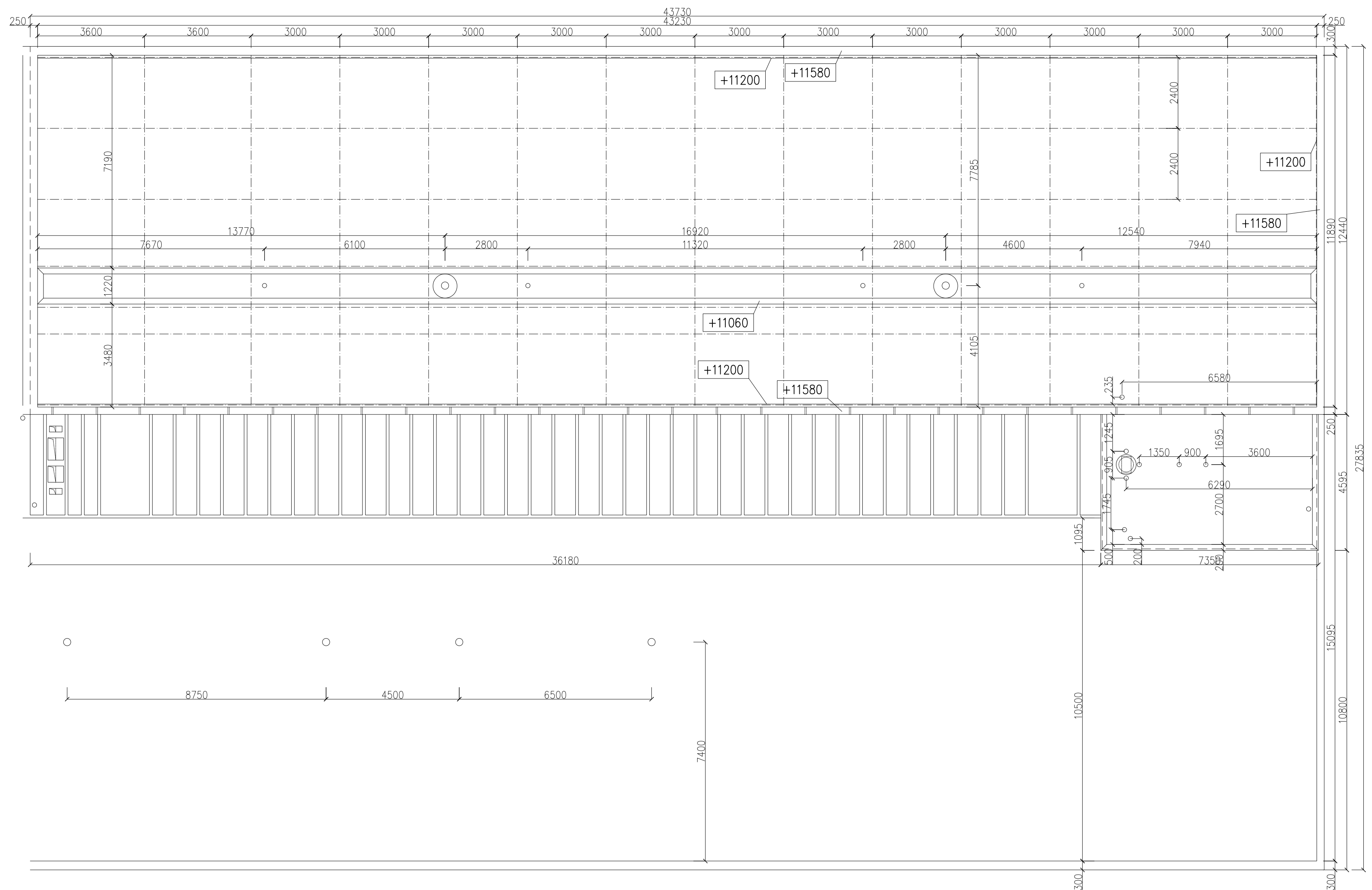
LEGENDA MÍSTNOSTÍ		
č.m.	Místnost	m2
1	Schodiště	33,80
2	Hala	190,21
3	Předstří WC chlapci	15,22
4	WC - Chlapci	7,69
5	WC- chlapci	8,56
6	Úklidová komora	2,11

LEGENDA MÍSTNOSTÍ		
7	WC učitelé	2,19
8	Kabinet	34,28
9	Kabinet	33,56
10	Učebna	68,12
11	Učebna	68,48
12	Učebna	68,44
13	Učebna	67,61
14	Šachta	1,43



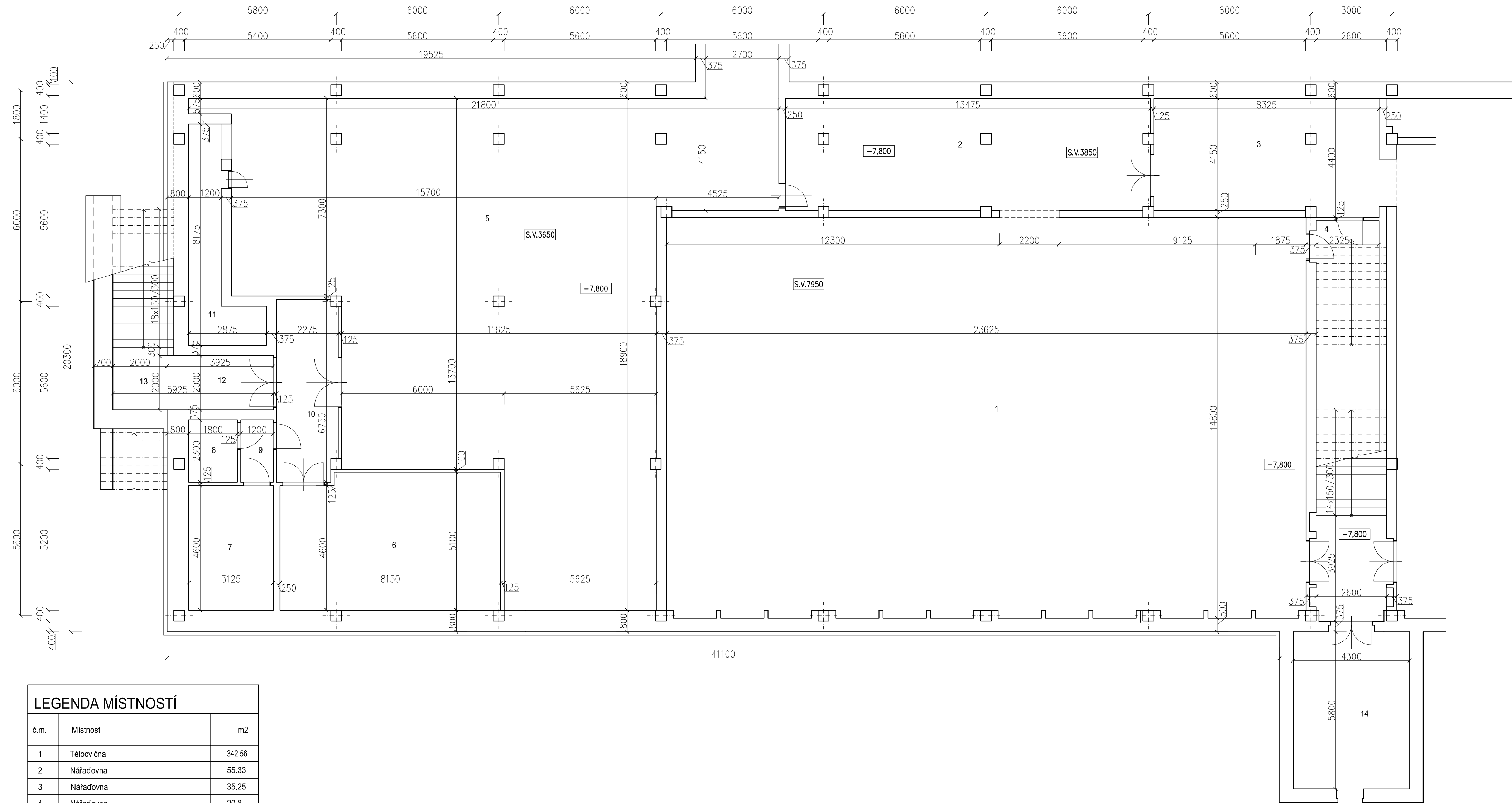
Investor	Město Česká Lípa, Náměstí T. G. Masaryka 1, 470 01 Česká Lípa	Vypracoval	Emil Pittner
Akce	ZAMĚŘENÍ SKUTEČNÉHO STAVU ZŠ SEVER na p.p.č. 5486/150, k.ú. Česká Lípa	Zodp. projektant	Ladislav Beránek
Obsah výkresu	PŮDORYS A2 – 3. NADZEMNÍ PODLAŽÍ	formát	A2
		datum	5.2.2010
		Měřítko	1:100
		Č. výkresu	S11

A2 - STŘECHA



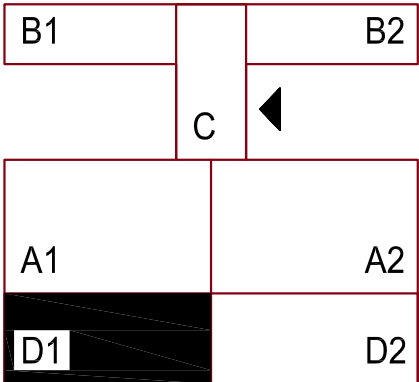
Investor	Město Česká Lípa, Náměstí T. G. Masaryka 1, 470 01 Česká Lípa	Vypracoval	Emil Pittner
Akce	ZAMĚŘENÍ SKUTEČNÉHO STAVU ŽŠ SEVER na p.p.č. 5486/150, k.ú. Česká Lípa	Zodp. projektant	Ladislav Beránek
Obsah výkresu	PŮDORYS A2 – STŘECHA	formát	A2
		datum	5.2.2010
		Měřítko	1:100
		Č. výkresu	S12

D1 - SUTERÉN



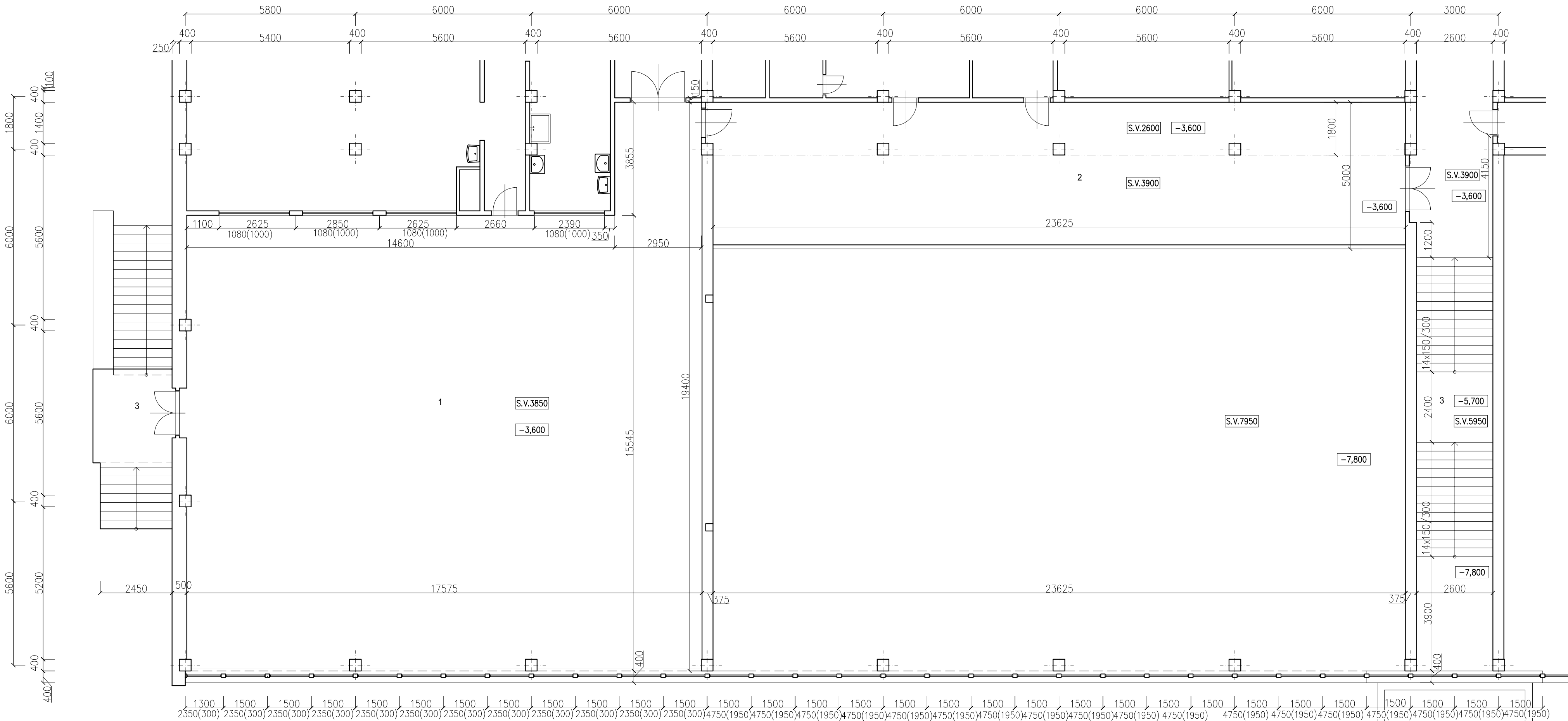
LEGENDA MÍSTNOSTÍ

č.m.	Místnost	m2
1	Tělocvična	342.56
2	Nářadovna	55.33
3	Nářadovna	35.25
4	Nářadovna	20.8
5	Strojovna	236.67
6	Rozvodna elektro	42.36
7	Akumulátorovna	14.37
8	Sklad chemikálií	4.14
9	Předsíň	2.76
10	Předsíň	15.09
11	Vzduchot. komora	12.24
12	Závětrí	7.85
13	Schodiště	15.80
14	Vstup	24.94

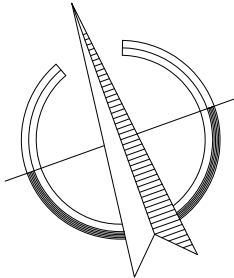
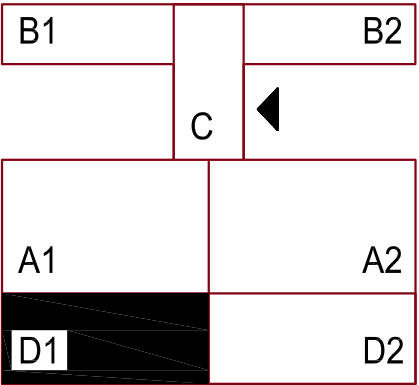


Investor	Město Česká Lípa, Náměstí T. G. Masaryka 1, 470 01 Česká Lípa	Vypracoval	Emil Pittner
Akce	ZAMĚŘENÍ SKUTEČNÉHO STAVU ZŠ SEVER na p.p.č. 5486/150, k.ú. Česká Lípa	Zodp. projektant	Ladislav Beránek
Obsah výkresu	PŮDORYS D1 – SUTERÉN	formát	A2
		datum	5.2.2010
		Měřítka	1:100
		č. výkresu	S22

D1 - 1.NADZEMNÍ PODLAŽÍ

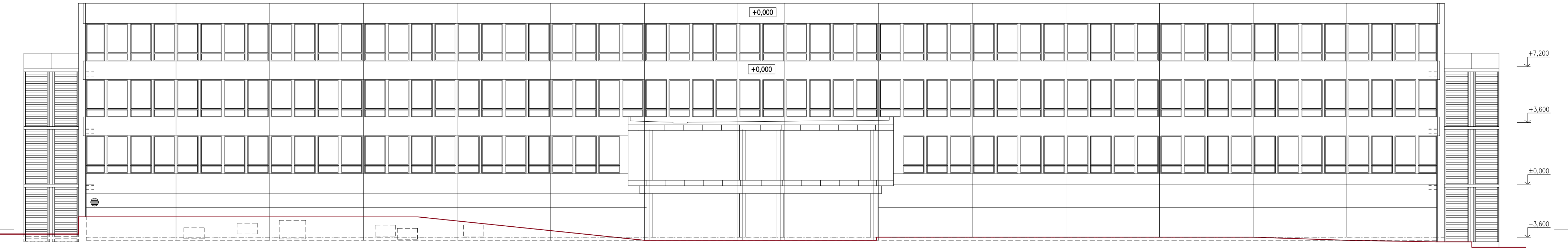


LEGENDA MÍSTNOSTÍ		
č.m.	Místnost	m2
1	Jídelna	282.92
2	Galerie - balkón	118.08
3	Schodiště	36,6

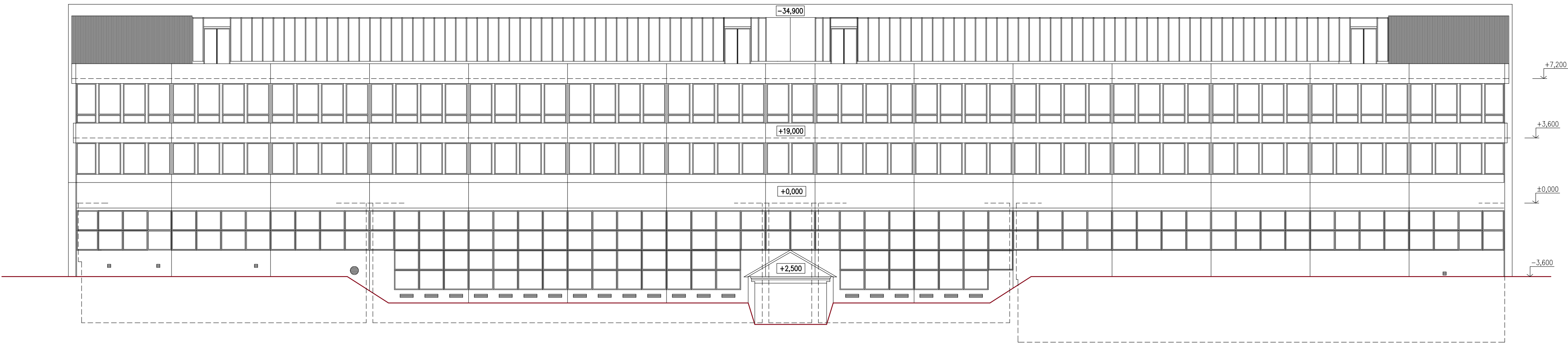


Investor	Město Česká Lípa, Náměstí T. G. Masaryka 1, 470 01 Česká Lípa	Vypracoval	Emil Pittner
Akce	ZAMĚŘENÍ SKUTEČNÉHO STAVU ZŠ SEVER na p.p.č. 5486/150, k.ú. Česká Lípa	Zodp. projektant	Ladislav Beránek
		formát	A2
		datum	5.2.2010
Obsah výkresu	PŮDORYS D1 – 1.NADZEMNÍ PODLAŽÍ	Měřítka	1:100
		Č. výkresu	S23

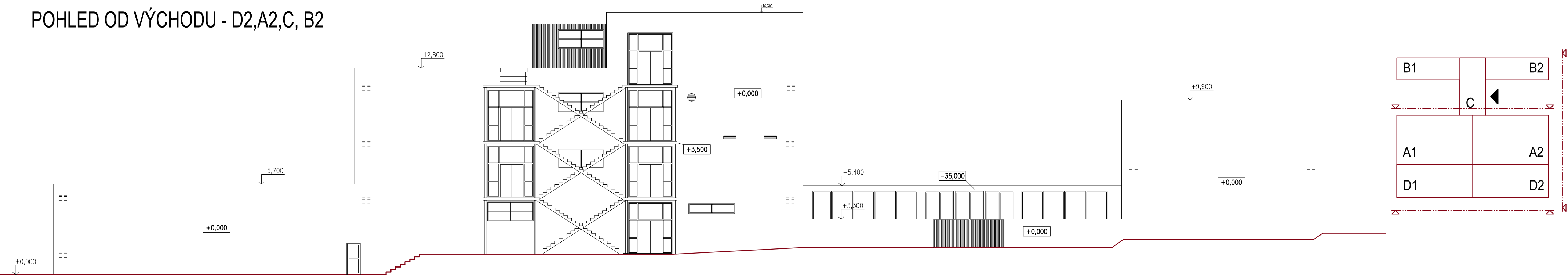
POHLED OD SEVERU - A1, A2



POHLED OD JIHU - D1, D2

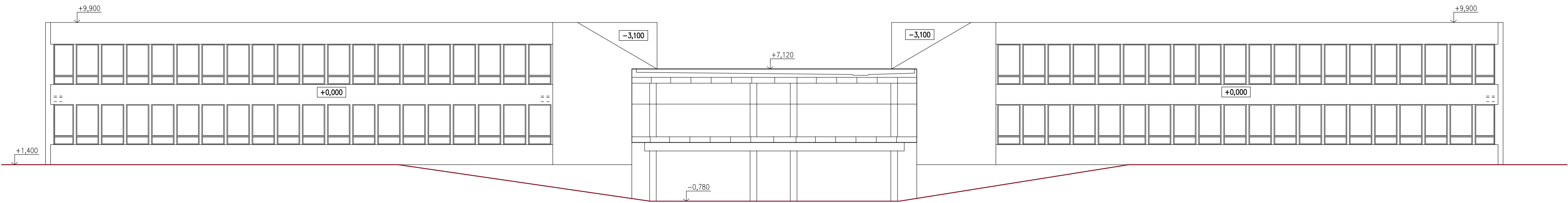


POHLED OD VÝCHODU - D2,A2,C, B2

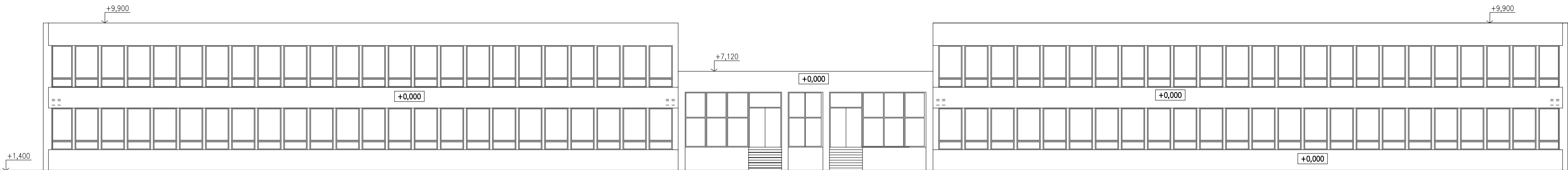


Investor	Město Česká Lípa, Náměstí T. G. Masaryka 1, 470 01 Česká Lípa	Vypracoval	Emil Pittner
Akce	ZAMĚŘENÍ SKUTEČNÉHO STAVU ZŠ SEVER na p.p.č. 5486/150, k.ú. Česká Lípa	Zodp. projektant	Ladislav Beránek
Obsah výkresu	POHLEDY	formát	A2
		datum	5.2.2010
		Měřítka	1:200
		Č. výkresu	S27

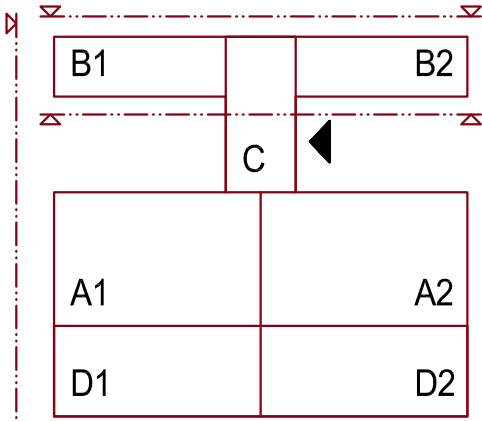
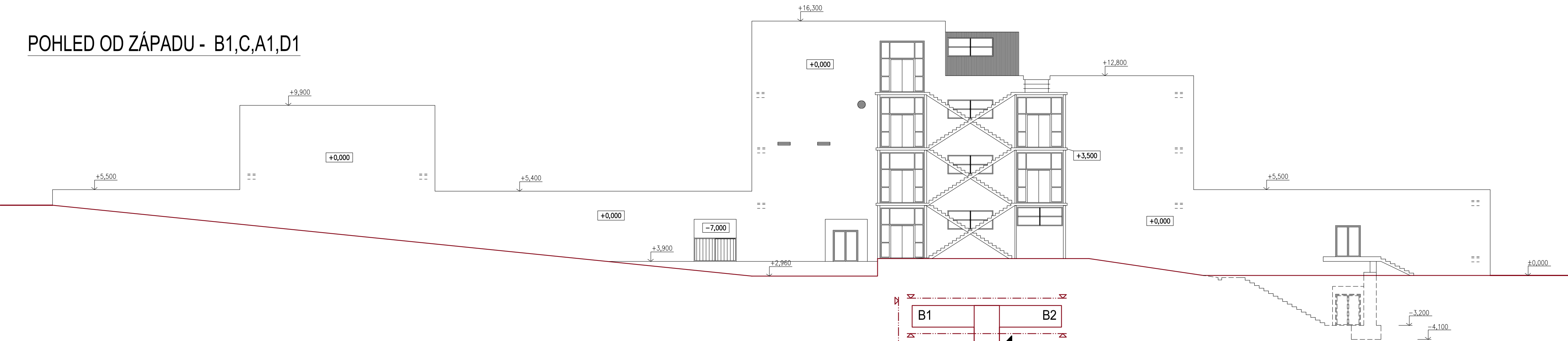
POHLED OD JIHU - B1,C, B2



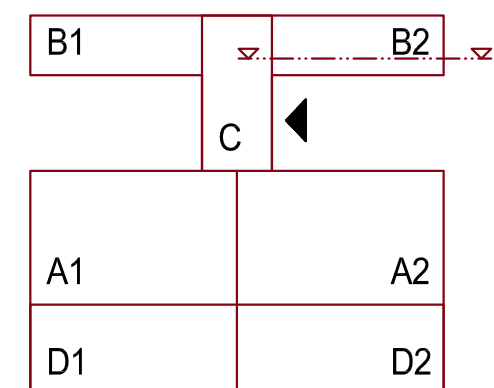
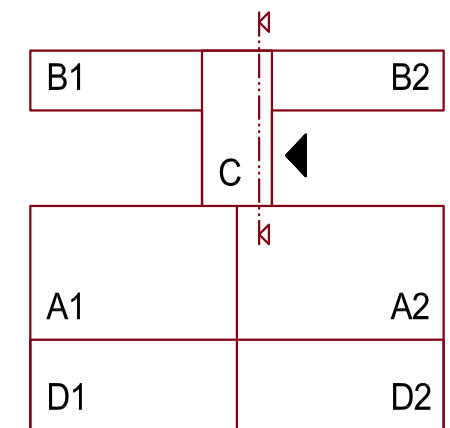
POHLED OD SEVERU - B2, C,B1



POHLED OD ZÁPADU - B1,C,A1,D1

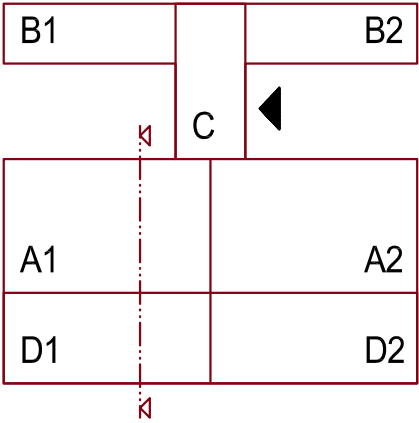
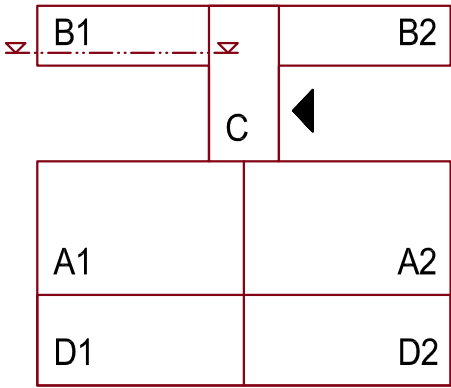
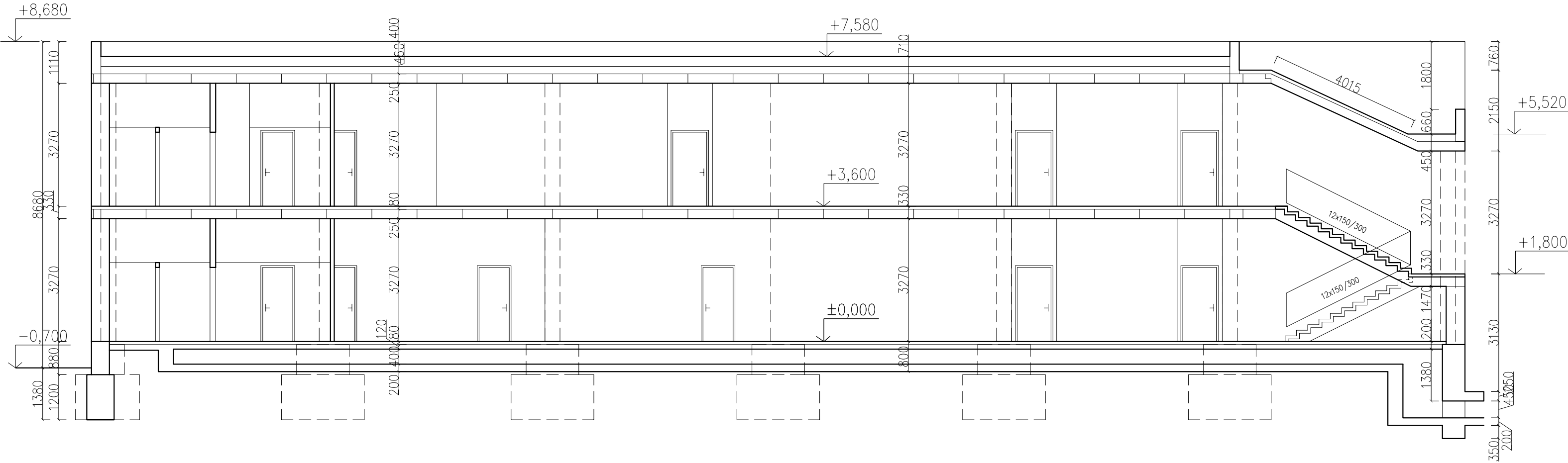


Investor	Město Česká Lípa, Náměstí T. G. Masaryka 1, 470 01 Česká Lípa	Vypracoval	Emil Pittner
Akce	ZAMĚŘENÍ SKUTEČNÉHO STAVU ZŠ SEVER na p.p.č. 5486/150, k.ú. Česká Lípa	Zodp. projektant	Ladislav Beránek
		formát	A2
		datum	5.2.2010
Obsah výkresu	POHLEDY		č. výkresu
			S28
		Měřitko	1:200

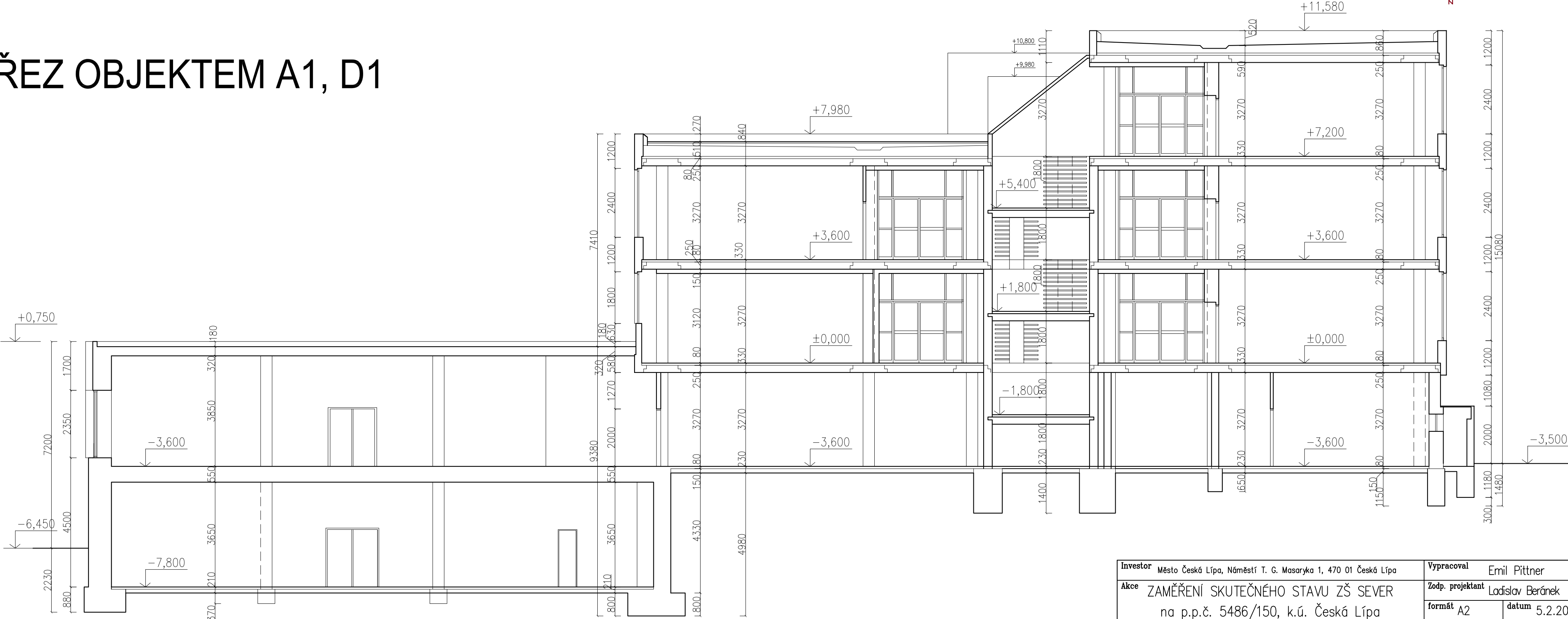


Investor	Město Česká Lípa, Náměstí T. G. Masaryka 1, 470 01 Česká Lípa	Vypracoval	Emil Pittner
Akce	ZAMĚŘENÍ SKUTEČNÉHO STAVU ZŠ SEVER na p.p.č. 5486/150, k.ú. Česká Lípa	Zodp. projektant	Ladislav Beránek
		formát	A2
		datum	5.2.2010
Obsah výkresu	ŘEZ OBJEKTY B2, C	Měřítko	1:100
		č. výkresu	S29

ŘEZ OBJEKTEM B1

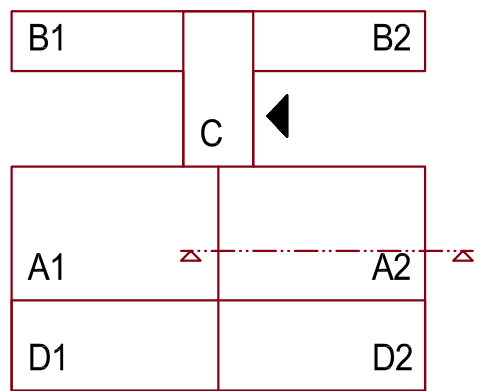
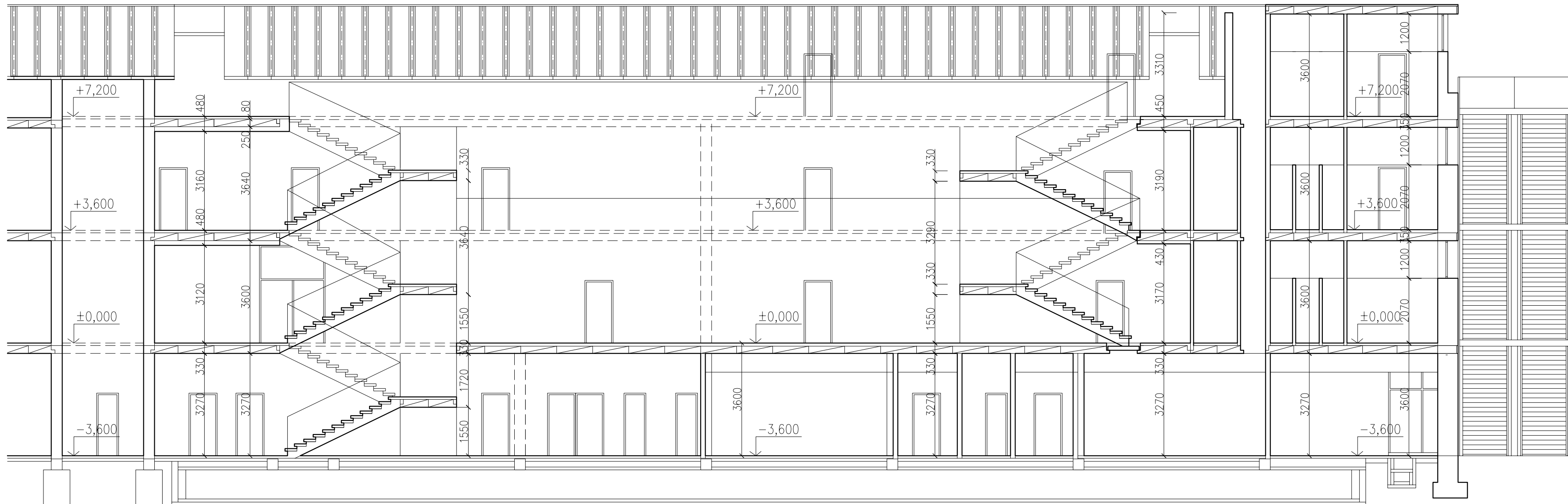


ŘEZ OBJEKTEM A1, D1

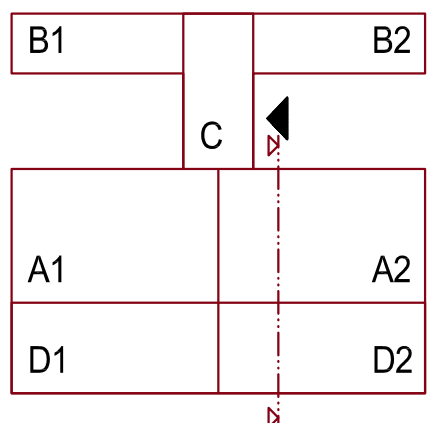
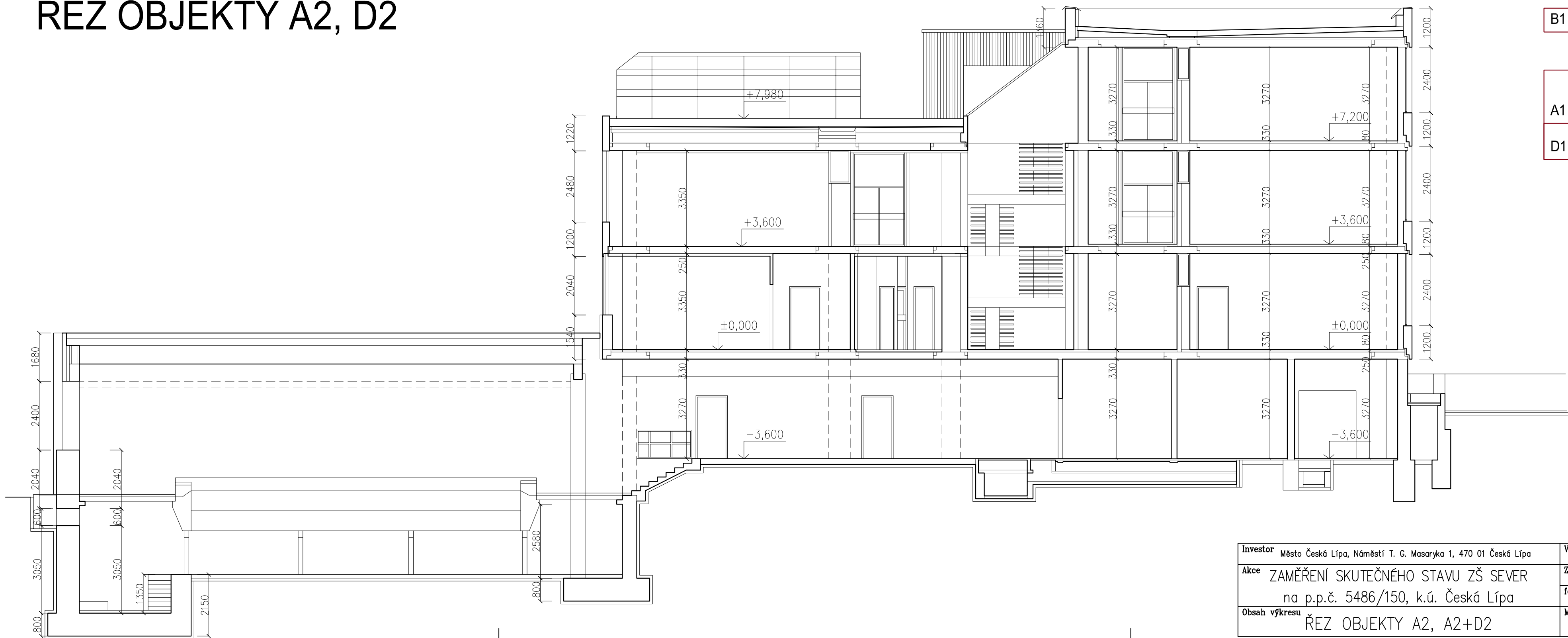


Investor	Město Česká Lípa, Náměstí T. G. Masaryka 1, 470 01 Česká Lípa	Vypracoval	Emil Pittner
Akce	ZAMĚŘENÍ SKUTEČNÉHO STAVU ZŠ SEVER na p.p.č. 5486/150, k.ú. Česká Lípa	Zodp. projektant	Ladislav Beránek
Obsah výkresu	ŘEZ OBJEKTY B1, A1+D1	formát A2	datum 5.2.2010
		Měřítko 1:100	Č. výkresu S30

ŘEZ OBJEKTEM A2



ŘEZ OBJEKTY A2, D2



Investor	Město Česká Lípa, Náměstí T. G. Masaryka 1, 470 01 Česká Lípa	Vypracoval	Emil Pittner
Akce	ZAMĚŘENÍ SKUTEČNÉHO STAVU ŽS SEVER na p.p.č. 5486/150, k.ú. Česká Lípa	Zodp. projektant	Ladislav Beránek
		formát A2	datum 5.2.2010
Obsah výkresu	ŘEZ OBJEKTY A2, A2+D2	Měřítko 1:100	Č. výkresu S31